



Memoria de calidades

Estructura y envolvente

CIMENTACIÓN, PILARES, FORJADOS, CUBIERTAS Y CERRMAIENTOS

Albañilería

PARTICIONES INTERIORES

Acabados

PAVIMENTOS y REVESTIMIENTOS

Carpinterías exteriores

PUERTAS Y VENTANAS

Carpinterías interiores

PUERTAS Y ESCALERAS

Griferías y sanitarios

MODELOS DE PRIMERA CALIDAD

Electricidad

MECANISMOS

Ventilación y climatización

AEROTERMIA Y SISTEMA POR SPLITS

Exteriores

PISCINA Y TERRAZAS

Extras

OTROS



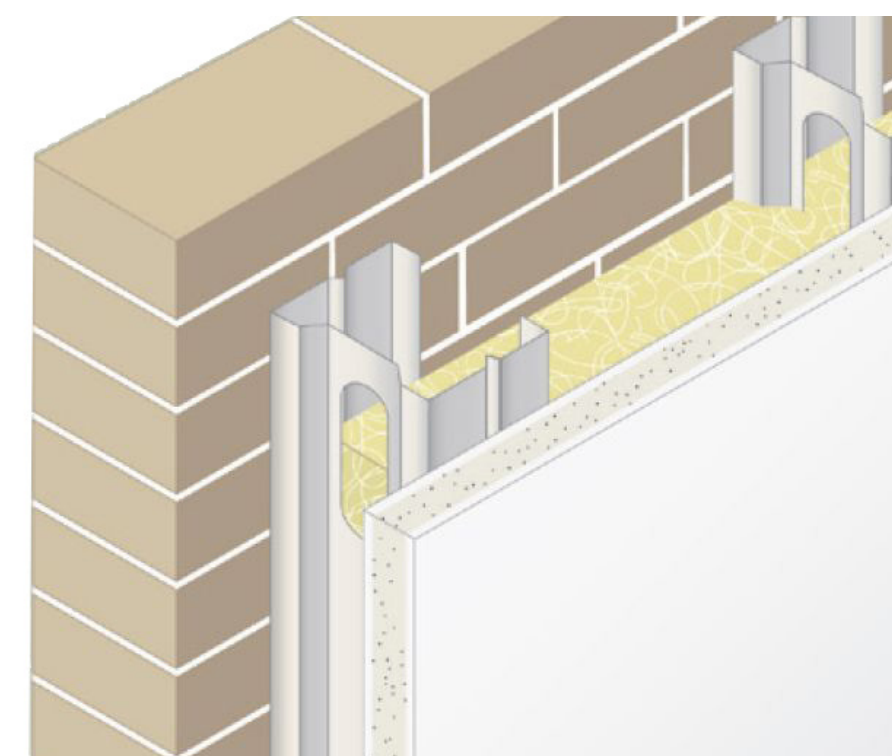
Estructura

Forjado reticular de hormigón armado con casetón perdido y pilares de acero.



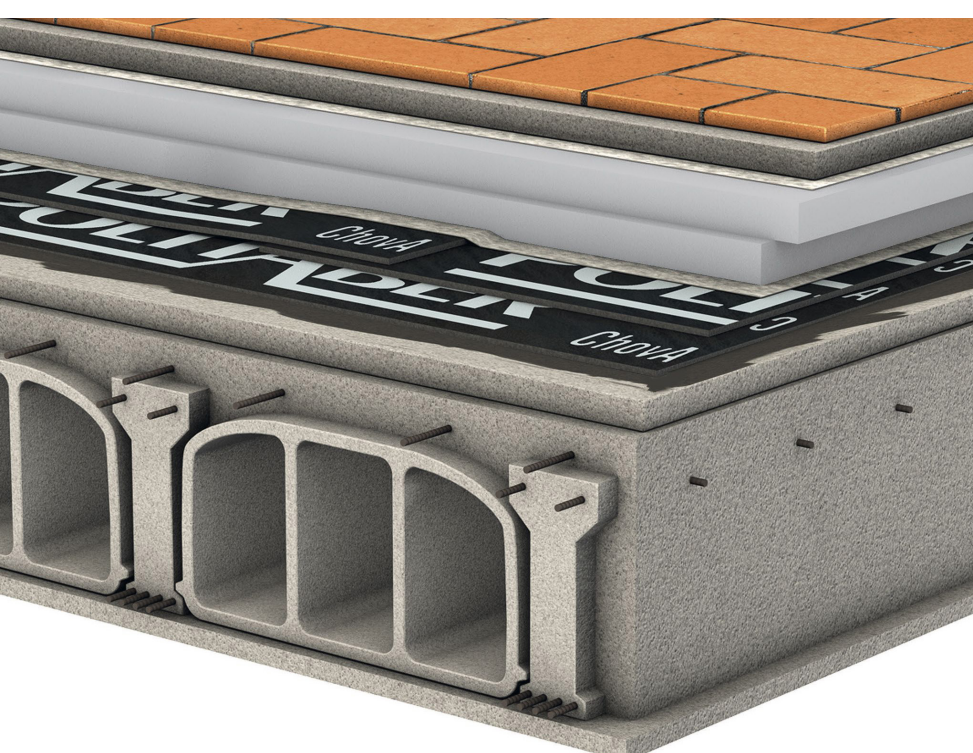
Fachada

Cerramiento formado por ladrillo cerámico de termoarcilla de 29cm. Gran aislamiento acústico e inercia térmica.



Fachada tipo 2

A exterior bloque de hormigón de doble cámara de espesor 12cm. A interior trasdosado autoportante con doble placa de pladur y lana de roca.



Cubierta

Queda perfectamente aislada mediante la colocación de doble capa de aislamiento térmico de 4cm cada una. La impermeabilización se ejecutará con lámina de polietileno de alta resistencia.



Cimentación

Se realizará un muro perimetral de hormigón armado y una losa continua en todo el apoyo del edificio. Todo quedará perfectamente impermeabilizado y drenado mediante un sistema de tubos y láminas drenantes.



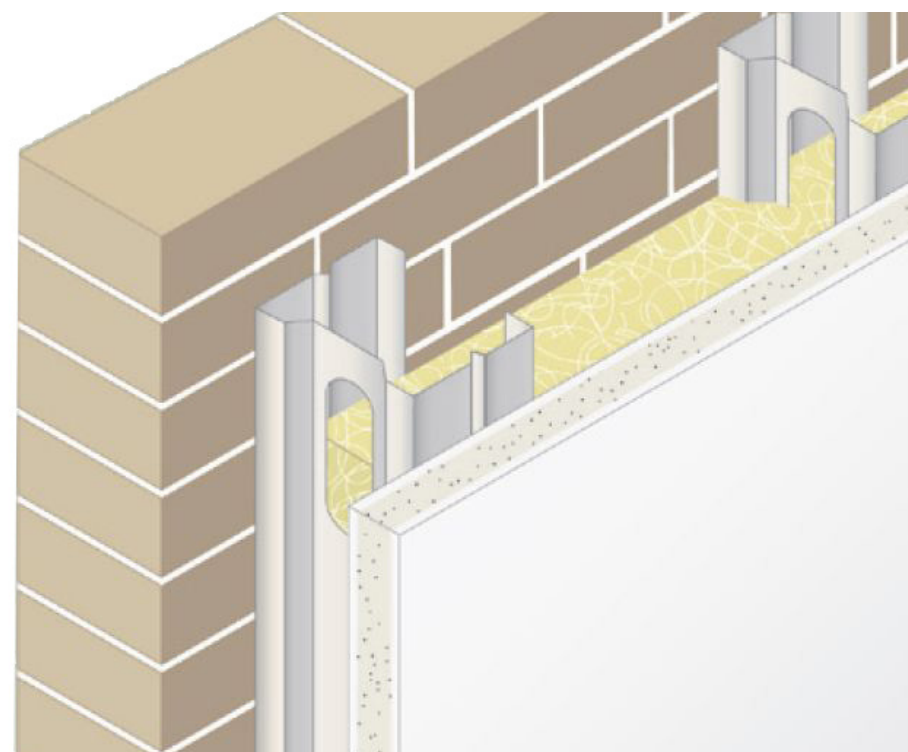
Partición Tipo 1

Ejecutada con bloques de termoarcilla de 19cm de espesor, lo que le otorga un gran aislamiento acústico, aéreo y de impacto.



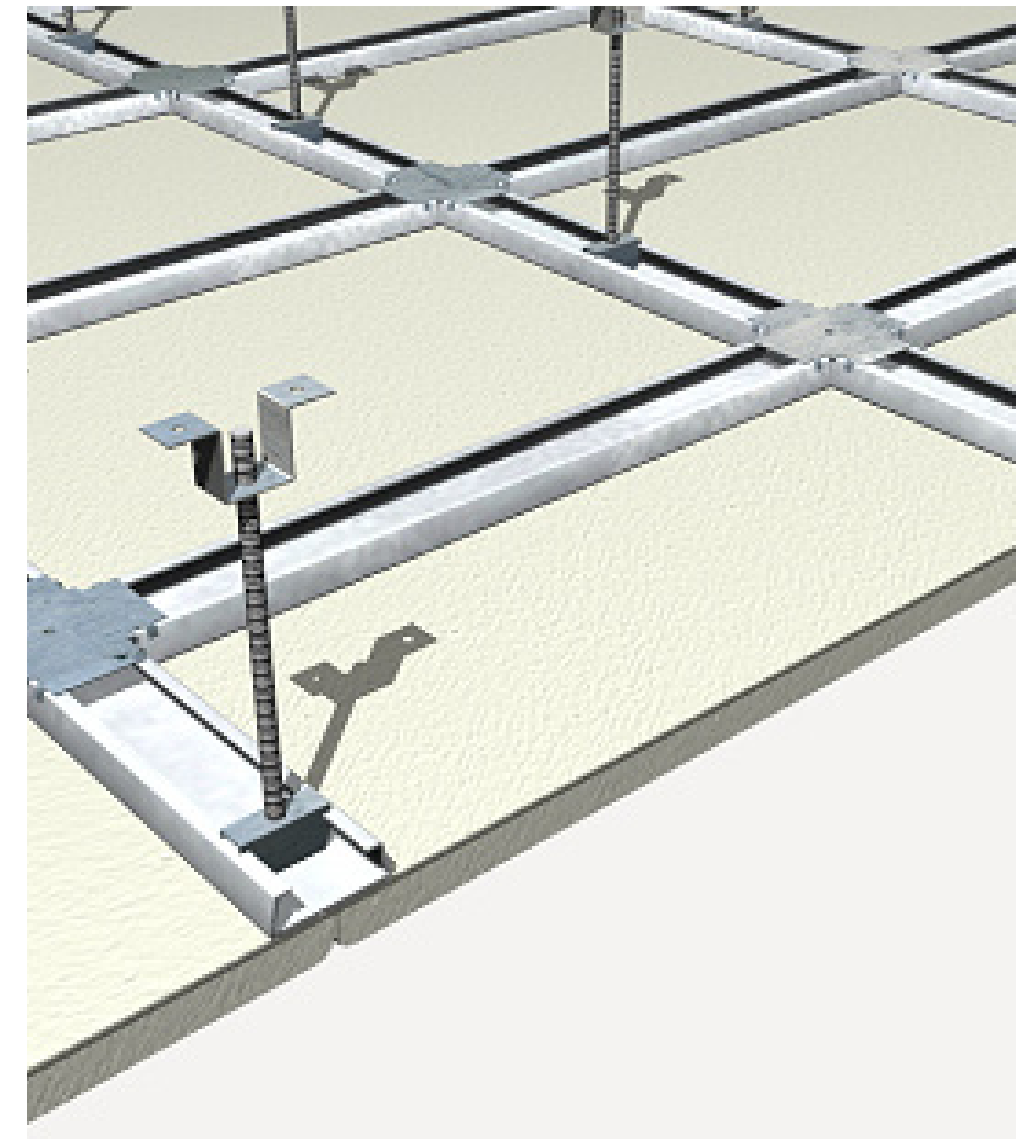
Partición Tipo 2

Particiones interiores ejecutadas mediante bloques de hormigón de doble cámara. Espesor variable según necesidades constructivas y usos.



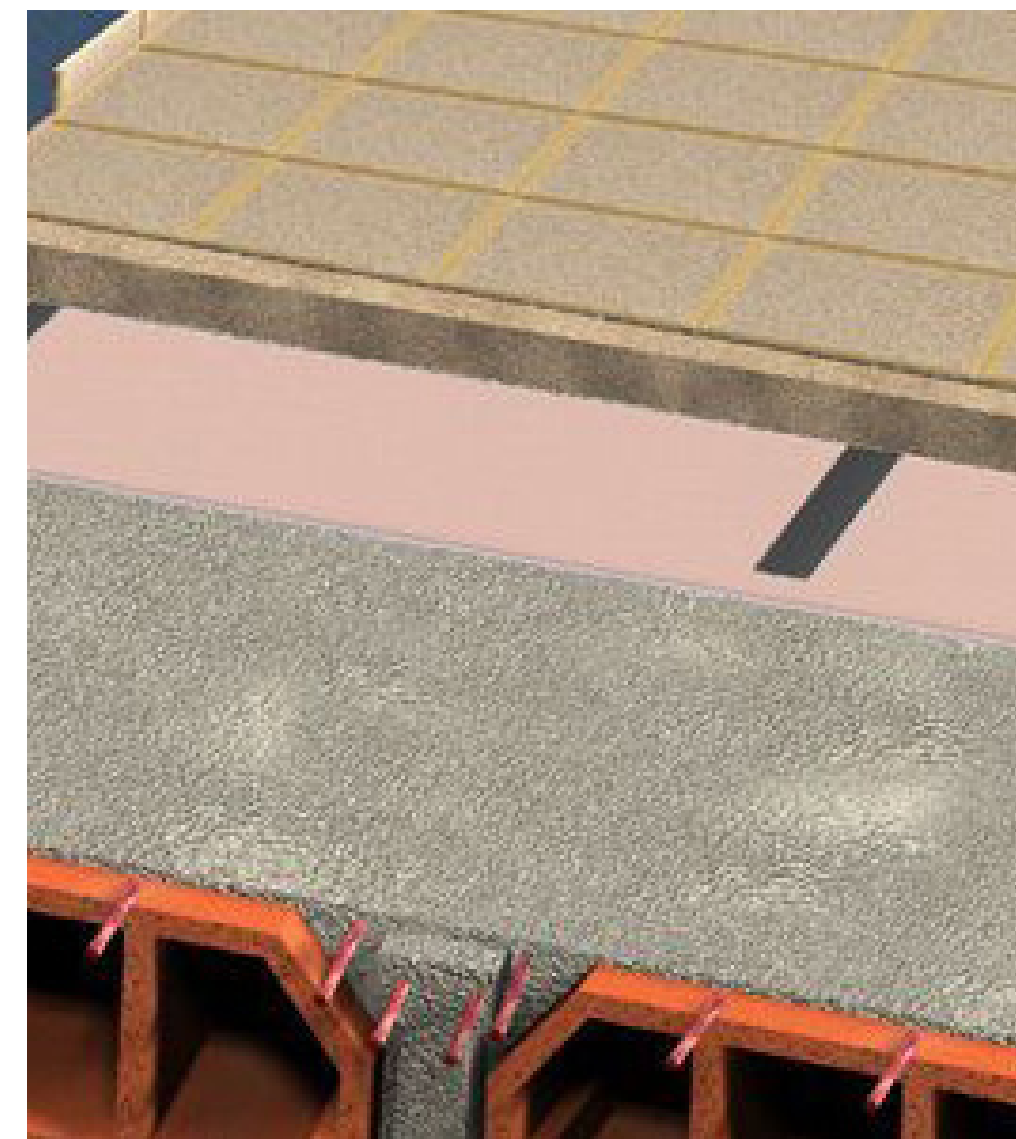
Trasdosados en sótanos

Trasdosado autoportante con doble placa de pladur y lana de roca. Se ubicarán en sótano cubriendo los muros de cimentación hechos de hormigón armado.



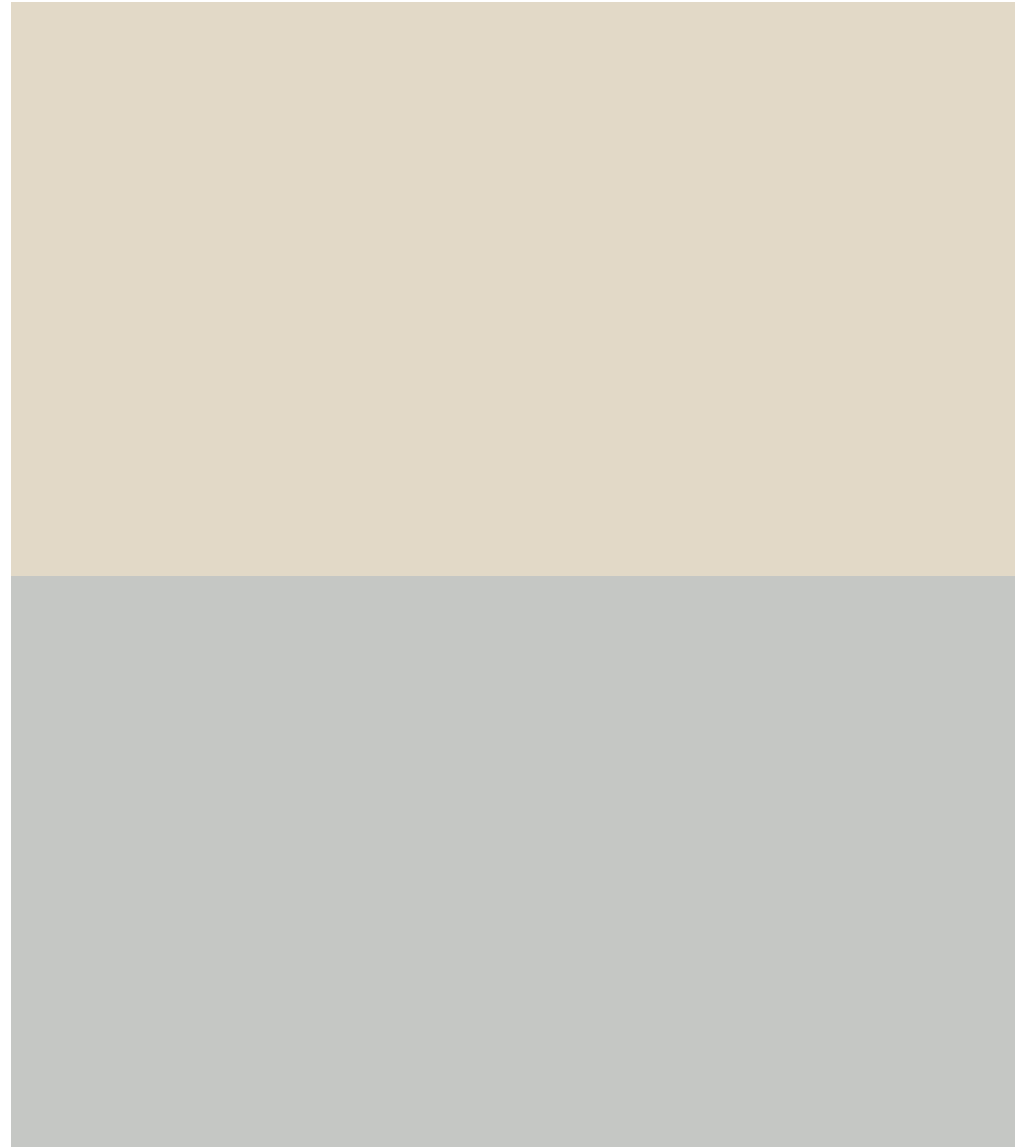
Techo suspendido

Falso techo de placas de yeso para instalaciones.



Suelo flotante

Aislamiento a ruido de impactos y aéreo mediante lámina de polietileno.



Dormitorios y zonas comunes

Pavimento cerámico de 1ª calidad
Pintura color Blanco Perla (RAL 1013), Gris luminoso (RAL 7035) o blanco.



Baños

Revestimiento cerámico de 1ª calidad y acabado de perlita pintado.
Combinación de distintos formatos.



Dormitorios y zonas comunes

Papel pintado.
Diseños orgánicos o geométricos.



Techos

Falso techo de pladur con trampillas registrables en zonas puntuales.
Foseado en cortinas.



CORTIZO_ 4900 Corredera HI RPT
Lacado color PE1013TD
Cuatro puntos de cierre de seguridad



CORTIZO_ 4500 Corredera Elevable HI RPT
Lacado color PE1013TD
Cuatro puntos de cierre de seguridad



CORTIZO_ COR 3500 RPT
Lacado color PE1013TD
Cuatro puntos de cierre de seguridad



Manilla Cortizo
Lacado mismo color de carpinterías
Posibilidad de incluir cerrojo



CORTIZO_ Puerta Panelada

Lacado mismo color de carpinterías

Panel de poliestireno revestido de aluminio



CORTIZO_ Barandilla View Crystal

Perfil de aluminio en U. Resistencia 1,0 kN/m

Posibilidad de iluminación con tirad LED



Puerta de paso estilo minimalista LISA
Correderas y abatibles. Panel DM macizo 35mm, tapajuntas unidos a inglete.



Puerta de armario correderas

Frente de armario de dos puertas correderas, formadas por bastidores metálicos con tableros. Paredes interiores enfoscadas y pintadas.



Puerta de paso estilo minimalista YAGUEADA
Correderas y abatibles. Panel DM macizo 35mm, tapajuntas unidos a inglete.



Escalera

Escalera minimalista, estructura de acero pintado en negro o blanco y huellas de madera.



ROCA_Inodoro y bidet modelo HALL

Diseño de líneas limpias y estilizadas. Aparatos sanitarios suspendidos en pared.



ROCA_Lavabo modelo HALL

Diseño de líneas limpias y estilizadas, ubicado sobre la encimera.



ROCA_ grifo monomando modelo VICTORIA

Para lavabos. Grifería de diseño minimalista, nacida de una combinación de formas geométricas cilíndricas y cuadradas.



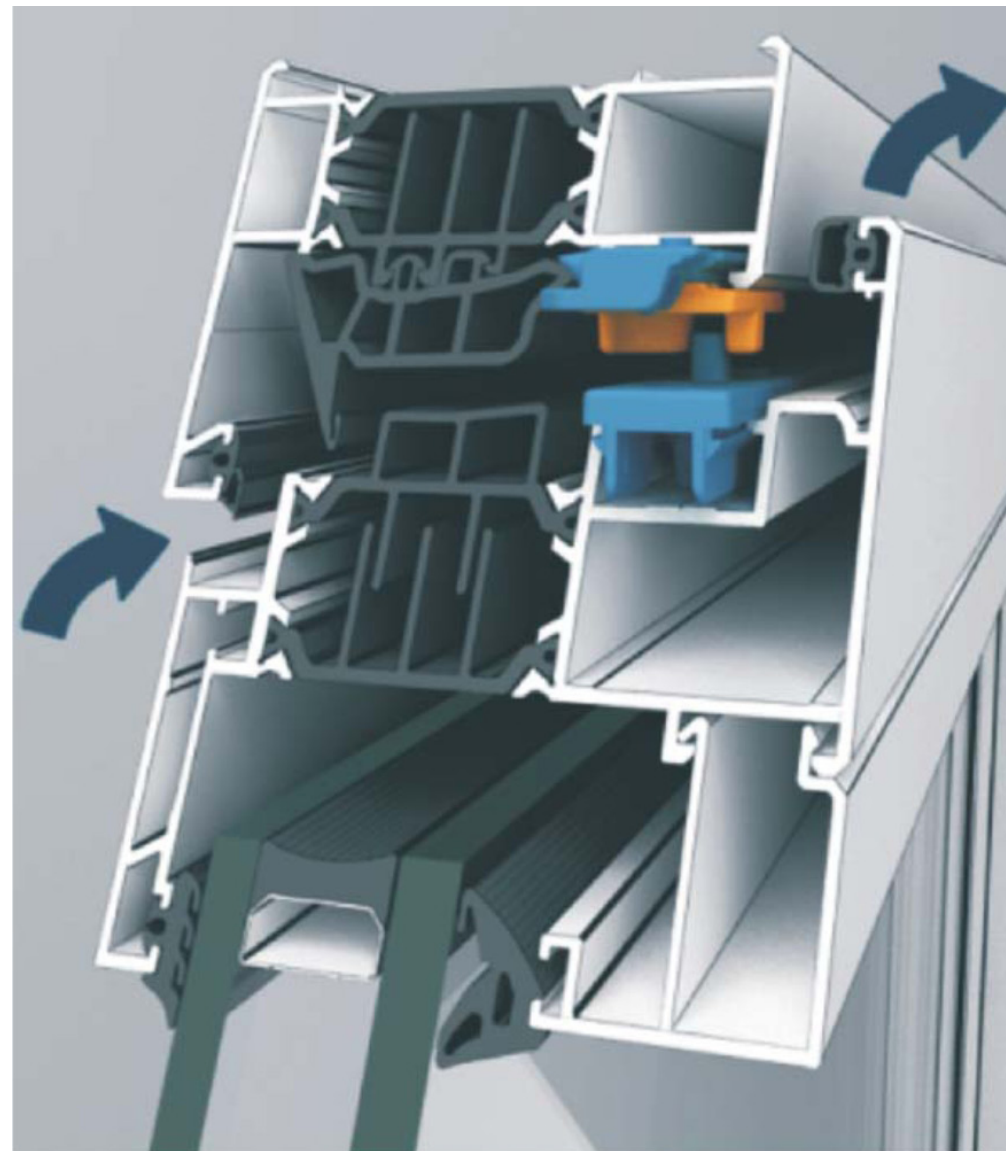
ROCA_ Columna de ducha modelo VICTORIA

Grifería termostática, ducha de mano multifunción y rociador.



ROCA_ grifo monomando modelo VICTORIA

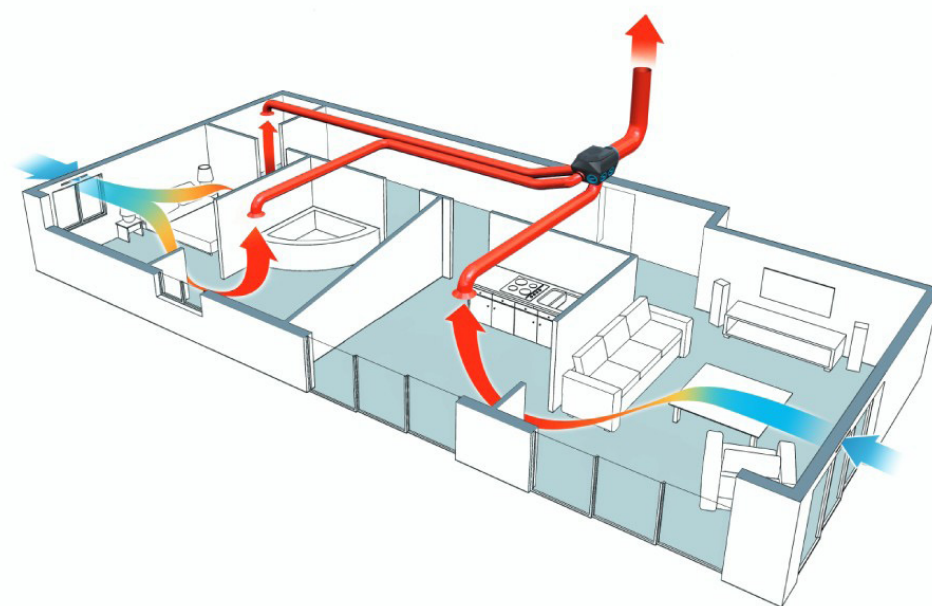
Para bidets. Grifería de diseño minimalista, nacida de una combinación de formas geométricas cilíndricas y cuadradas.



Microventilación en ventanas
Aireación controlada de la estancia. Se integra en el herraje de la ventana.



Bomba de calor Aeromax VS 270L - Aerotermia
Agua Caliente Sanitaria
Serie Premium, máxima eficiencia.



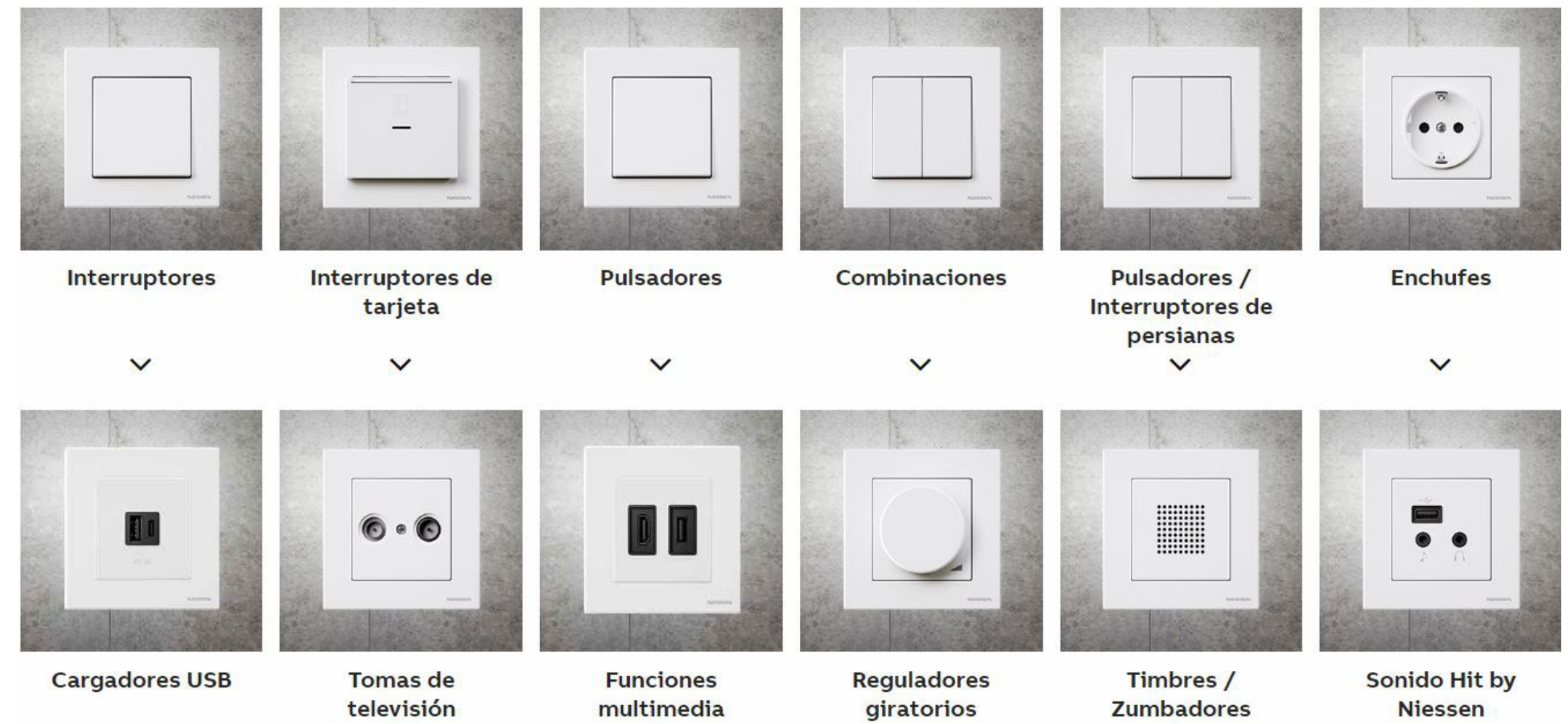
Sistema de ventilación de simple flujo
Extracción individual de aire viciado y renovación de aire en las viviendas de manera automatizada y continua.



Preinstalación aire acondicionado por splits
Sistema de climatización aire-aire, splits por estancias.



Mecanismos electricos Niessen.
Serie Sky Essence
Luminosidad, serenidad, elegancia y sofisticación para diseños depurados.





Piscina

Lámina de agua. Vaso estructural de hormigón armado. Acabado de fibra de vidrio proyectado color blanco.



Pavimento de terrazas

Pavimento cerámico antideslizante de 1ª calidad.



Sistema domótico

- Control de iluminación
- Control de persianas
- Control de climatización
- Control de la seguridad

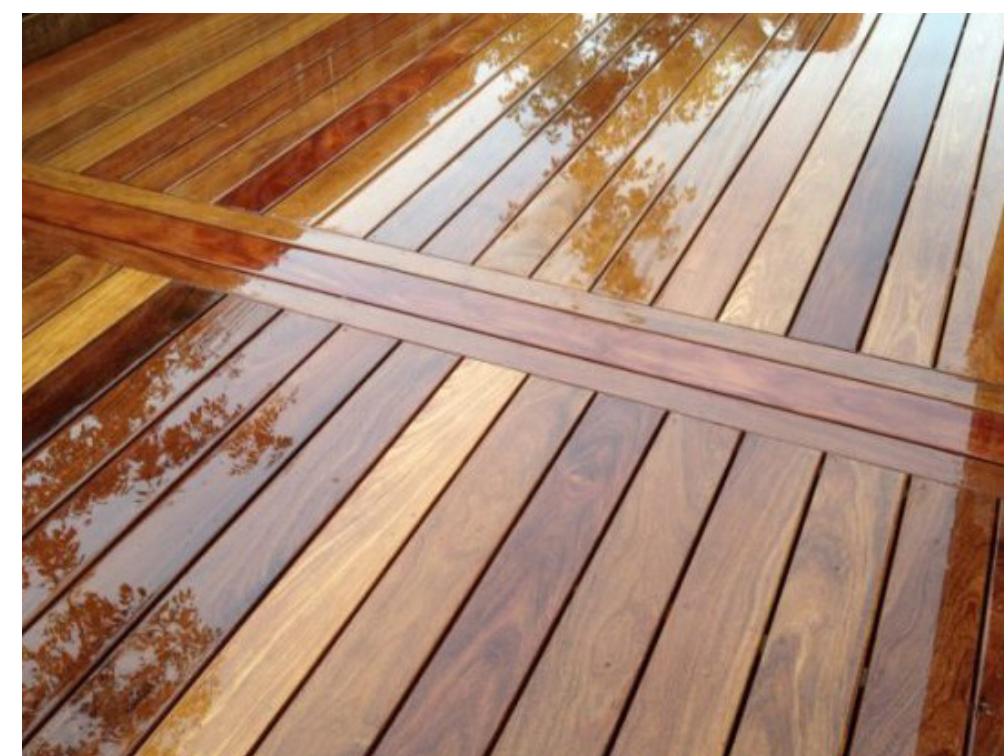


Jardinería

Vegetación autóctona en zonas ajardinadas.
Utilización de picón rojo o negro.



Puerta de paso/armario, estilo clásico
Correderas y abatibles. Panel DM macizo
35mm, tapajuntas unidos a inglete.



Terrazas

Acabado de madera natural de teca para
zonas exteriores.



Iluminación

Iluminación indirecta de zonas exteriores
ajardinadas y terrazas mediante
dispositivos solares.

